

# Car&Bus News

COLLECTIVITÉS

RÉSEAU

ENTREPRISE

INDUSTRIE

LE MAGAZINE DES MOBILITÉS COLLECTIVES

AVRIL 2026



# LES 100

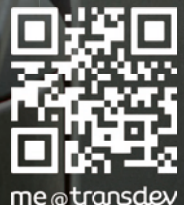
## HORS-SÉRIE 2026

Classement **Car&Bus News**  
des **100 premières** entreprises  
de **transport routier** de voyageurs

# CE QUI ME FAIT AVANCER ? LES EMMENER VERS LEUR AVENIR.

Transdev en France, c'est 23 000 conducteurs  
qui permettent à chacun de se déplacer chaque jour.

Chez Transdev, nous donnons à nos talents l'opportunité de se développer et d'avoir un impact positif sur la société et la vie des gens, en délivrant des services de mobilité toujours plus sûrs, fiables et innovants.



# LES 100 !



# ÉDITO

Votre rendez-vous annuel est de retour. Car & Bus News récidive donc avec le classement des 100 premières entreprises du transport routier de voyageurs, établi sur la base du chiffre d'affaires réalisé par ces dernières. Comme l'an passé, l'objectif de ce document, réalisé en collaboration avec le site transbus.org, permet à tous les opérateurs de ce secteur de se situer par rapport à l'ensemble de leurs collègues, et fournit une « photographie » désormais régulière de cette activité.

Pour des raisons évidentes de clarification, notre équipe a tenu à ce que figurent dans ce classement non seulement les opérateurs indépendants, mais aussi les filiales des différents groupes présents sur le territoire métropolitain, afin que chacun puisse mieux mesurer les différents équilibres entre les entreprises indépendantes et les autres, notamment en région. Par ailleurs, pour faire suite aux nombreuses demandes qui ont suivi notre publication l'an passé, nous avons aussi sorti le classement des 20 premières entreprises indépendantes du secteur.

Enfin, pour compléter ce travail, Car & Bus News est allé à la rencontre de plusieurs entreprises, Transdev et Keolis, qui viennent de publier leurs résultats, mais aussi les Autocars SUMA, une société emblématique de ce secteur. Enfin, dans le contexte économique du moment, une fois de plus difficile, Car & Bus News a demandé à Jean-Sébastien Barrault, président de la FNTV, son point de vue sur l'évolution du transport routier de voyageurs.

**Pierre Cossard,**  
Directeur de la rédaction

# VOTRE PARTENAIRE EN AUTOBUS, AUTOCARS ET MINIBUS

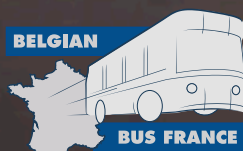
Belgian Bus France vous conseille dans le choix de véhicules d'occasion adaptés à vos besoins d'exploitation, à vos exigences techniques et à votre budget.

Également votre distributeur officiel Arobus France pour les minibus sur base Mercedes-Benz Sprinter.

**Un accompagnement professionnel, au plus près de vos besoins**



Immeuble Le Cezanne-paris Nord 2  
35 Allée Des Impressionnistes  
93420 Villepinte



+33 (0)3 59 61 03 70  
[info@belgianbusfrance.com](mailto:info@belgianbusfrance.com)  
[www.belgianbussales.com](http://www.belgianbussales.com)



**Directeur de Publication**  
Yann Saint Denis

**Directeur de la rédaction**  
Pierre Cossard

**Directrice Commerciale**  
Laurence Fournet

**Ont contribué à ce numéro**  
Olivier Meyer

**Direction artistique et création**  
David Derolez

**Graphistes et Maquettistes**  
Anna Chaldjian  
Alice Girard

**Imprimeur**  
Printteam  
ZAC Km Delta - 510 rue Etienne Lenoir  
30900 Nîmes.

**Car & Bus News,**  
un magazine édité par :  
Les Clés de la Comm  
43 Avenue Saint Mandé - 75012 Paris.

**Parution :** avril 2026  
**Dépôt légal :** avril 2026



## INTRODUCTION 06

Classement des sociétés de transport interurbain en 2026

## LE CLASSEMENT 08

Les 100 premières entreprises du transport routier de voyageurs

## ENTREPRISE 24

Résultats en hausse pour Transdev

Keolis améliore sa rentabilité

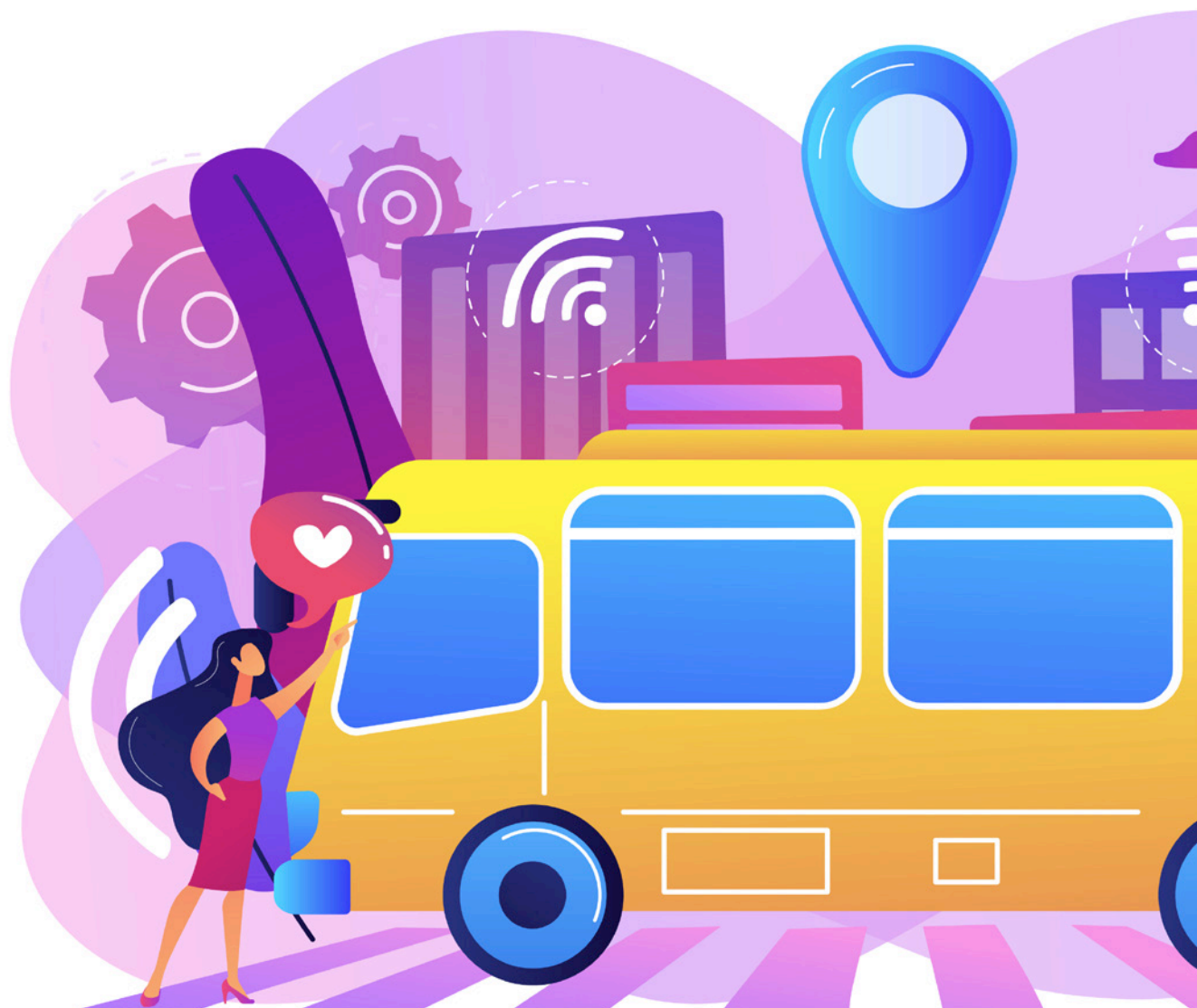
## LES INDÉPENDANTS 28

Le classement des indépendants

## ENTRETIEN 32

Crise des carburants, une de plus...

Transports SUMA, une pépite régionale



# Classement des sociétés de transport interurbain en 2026

**Voici donc le nouveau Classement des 100 premières entreprises du transport routier de voyageurs, sélectionnées en fonction du chiffre d'affaires. Chaque année, les entreprises doivent déposer leurs comptes au registre du commerce et des sociétés (RCS) pour en garantir la transparence. En général, le dépôt doit être effectué dans les deux mois après l'approbation des comptes.**

TEXTE : OLIVIER MEYER - TRANSBUS.ORG



**C**e classement des entreprises de transport interurbain est basé sur les comptes clôturés dans l'année 2024. Il n'est en effet pas possible de publier à ce jour un palmarès pour l'année 2025, car il existe un fort décalage entre la date de clôture des comptes et leur publication. La plupart des sociétés clôturent leurs comptes le 31 décembre de chaque année, mais certaines entreprises ont un exercice qui n'est pas calé sur l'année civile avec une date de clôture le 30 juin, le 31 juillet, le 31 août ou le 30 septembre.

Pour l'année 2024 donc, 1 083 entreprises de transport routier de voyageurs ont publié leurs comptes. Les dirigeants de certaines sociétés choisissent cependant de ne pas publier leurs comptes et d'autres publient leurs comptes annuels accompagnés d'une déclaration de confidentialité. Les données utilisées sont celles publiées en *opendata* à la date du 16 mars 2025.

L'analyse des données financières publiées en *opendata* permet ainsi de dresser un classement des transporteurs routiers de voyageurs par chiffre d'affaires. Compte-tenu des limites énoncées précédemment, ce classement reste cependant partiel.

## Méthodologie

Certaines sociétés ont été exclues de ce classement : sociétés dédiées à l'exploitation d'un contrat de délégation de service public (principalement des entreprises de transport urbain), les sociétés qui exploitent uniquement des véhicules légers, les sociétés mères des groupes et les sociétés de prestations de services (ex : contrôle fraude). De plus, seules les entreprises dont le siège est situé en France métropolitaine ont été prises en compte.

Un croisement a été effectué avec le registre des transporteurs pour conserver uniquement les entreprises ayant au moins une copie de la licence de transport communautaire (LC).

Les entreprises ont été rattachées, le cas échéant, à un groupe ou à une assistance technique, à partir des données de *transbus.org*.

Le classement est effectué sur le chiffre d'affaires. Les données de l'exercice 2024 sont comparées à celui de 2023. En complément, pour chaque entreprise, le nombre de copies de la licence de transport communautaire (LC) et le nombre de copies de la licence de transport intérieur (LTI) sont indiqués. Ces chiffres, qui dépendent de la capacité financière des entreprises, correspondent respectivement au nombre de véhicules de transport en commun de personnes (bus et cars) et au nombre de véhicules de moins de 9 places en exploitation.

## Evolution du classement

Pour l'année 2024, le premier transporteur indépendant est la société SNT SUMA en région Provence-Alpes-Côte d'Azur.

Les variations de chiffres d'affaires d'une année à l'autre proviennent, à la hausse, de gains de marchés, d'absorption de sociétés, de la reprise du transport occasionnel et touristique ; et à la baisse, principalement de modifications du périmètre de l'activité (fin de contrat ou perte de marché).

Le chiffre d'affaires de la centième place de ce classement dépasse les 13 M€, comme en 2023.

## Les plus grands transporteurs indépendants

À l'intérieur de ce classement, 69 entreprises ont un capital qui n'est pas détenu par les groupes Keolis, RATP ou Transdev. Il s'agit d'entreprises à capitaux majoritairement familiaux ou de groupes avec des filiales sur une ou plusieurs régions. Ces transporteurs privés peuvent adhérer à des groupements de PME comme Réunionir.

À noter que certaines de ces entreprises exercent des activités complémentaires non liées au transport routier de voyageurs. C'est par exemple le cas des Transports Orain, qui effectuent également du transport routier de marchandises.

## TRANSDEV NORMANDIE INTERURBAIN

FILIATION/GROUPEMENT  
**Transdev**

LC : 1002  
LTI : 11



RÉGION  
**Normandie**

Numéro de Siren : 487911505



NATIONAL 1 RÉGIONAL 1

CHIFFRE D'AFFAIRES  
**92 339 480**  
RÉSULTAT NET  
**5 719 104**  
ÉVOLUTION N-1 : 6%

## SNT SUMA

FILIATION/GROUPEMENT  
**Villeton**

LC : 750  
LTI : 15



RÉGION  
**PACA**

Numéro de Siren : 636680175



NATIONAL 2 RÉGIONAL 1

CHIFFRE D'AFFAIRES  
**73 566 708**  
RÉSULTAT NET  
**722 688**  
ÉVOLUTION N-1 : 37%

## COMPAGNIE ARMORICAINE DE TRANSPORTS

FILIATION/GROUPEMENT  
**Transdev**

LC : 998  
LTI : 50



RÉGION  
**Bretagne**

Numéro de Siren : 575450283



NATIONAL 3 RÉGIONAL 1

CHIFFRE D'AFFAIRES  
**65 372 400**  
RÉSULTAT NET  
**650 229**  
ÉVOLUTION N-1 : 0%

## STAO

FILIATION/GROUPEMENT  
**Transdev**

LC : 785  
LTI : 40



RÉGION  
**Pays de la Loire**

Numéro de Siren : 487940769



NATIONAL 4 RÉGIONAL 1

CHIFFRE D'AFFAIRES  
**64 804 436**  
RÉSULTAT NET  
**989 316**  
ÉVOLUTION N-1 : 1%

## SAVAC

FILIATION/GROUPEMENT  
**CFTR**

LC : 575  
LTI : 25



RÉGION  
**Île-de-France**

Numéro de Siren : 679801605



NATIONAL 5 RÉGIONAL 1

CHIFFRE D'AFFAIRES  
**64 286 133**  
RÉSULTAT NET  
**3 211 578**  
ÉVOLUTION N-1 : 15%

## CARS PHILIBERT

FILIATION/GROUPEMENT  
**Saphire**

LC : 523  
LTI : 34



RÉGION  
**Auvergne-Rhône-Alpes**

Numéro de Siren : 961505591



NATIONAL 6 RÉGIONAL 1

CHIFFRE D'AFFAIRES  
**62 678 491**  
RÉSULTAT NET  
**12 439 122**  
ÉVOLUTION N-1 : 5%

## TRANSDEV GRAND EST

FILIATION/GROUPEMENT  
**Transdev**

LC : 745  
LTI : 31



RÉGION  
**Grand Est**

Numéro de Siren : 492497359



NATIONAL 7 RÉGIONAL 1

CHIFFRE D'AFFAIRES  
**55 441 640**  
RÉSULTAT NET  
**395 117**  
ÉVOLUTION N-1 : 5%

## TRANSDEV BOUCHES DU RHONE

FILIATION/GROUPEMENT  
**Transdev**

LC : 455  
LTI : 55



RÉGION  
**Provence-Alpes-Côte d'Azur**

Numéro de Siren : 303304208



NATIONAL 8 RÉGIONAL 2

CHIFFRE D'AFFAIRES  
**52 348 674**  
RÉSULTAT NET  
**-4 868 828**  
ÉVOLUTION N-1 : 5%

## KEOLIS ATLANTIQUE

FILIACTION/GROUPEMENT  
**Keolis**

LC : 522  
LTI : 2



RÉGION  
**Pays de la Loire**

Numéro de Siren : 301941332



RANG

NATIONAL RÉGIONAL

9 2

CHIFFRE D'AFFAIRES

**47 046 552**

RÉSULTAT NET

**-1 507 030**

ÉVOLUTION N-1 : -1%

## KEOLIS AUTOCARS PLANCHE

FILIACTION/GROUPEMENT  
**Keolis**

LC : 300  
LTI : 20



RÉGION  
**Auvergne-Rhône-Alpes**

Numéro de Siren : 403070154



RANG

NATIONAL RÉGIONAL

10 2

CHIFFRE D'AFFAIRES

**45 683 178**

RÉSULTAT NET

**622 280**

ÉVOLUTION N-1 : 12%

## KEOLIS ALPES MARITIMES

FILIACTION/GROUPEMENT  
**Keolis**

LC : 183  
LTI : 3



RÉGION  
**Provence-Alpes-Côte d'Azur**

Numéro de Siren : 415750595



RANG

NATIONAL RÉGIONAL

11 3

CHIFFRE D'AFFAIRES

**43 294 651**

RÉSULTAT NET

**1 895 186**

ÉVOLUTION N-1 : 3%

## KEOLIS GIRONDE

FILIACTION/GROUPEMENT  
**Keolis**

LC : 320  
LTI : 12



RÉGION  
**Nouvelle-Aquitaine**

Numéro de Siren : 322188194



RANG

NATIONAL RÉGIONAL

12 1

CHIFFRE D'AFFAIRES

**41 200 261**

RÉSULTAT NET

**1 201 480**

ÉVOLUTION N-1 : 10%

L'ACTUALITÉ **Réunir**  
Assurances

# immersion

by Réunir

## Réunir Assurances renforce sa stratégie de prévention avec ses journées Immersions

Dans un contexte où les enjeux de sécurité et de santé au travail prennent une importance croissante, Réunir Assurances réaffirme son engagement en plaçant la prévention au cœur de sa stratégie globale et de son projet Performance 2027. Cette approche s'inscrit dans une vision élargie des risques, intégrant à la fois la sécurité routière, la santé des collaborateurs et l'accompagnement durable des entreprises du secteur.

Afin de répondre concrètement à ces enjeux, Réunir Assurances déploie des actions de terrain innovantes, parmi lesquelles les journées Immersions occupent une place centrale. Véritables dispositifs opérationnels, elles permettent d'apporter des réponses concrètes aux problématiques rencontrées par les entreprises.

Dédiées à la thématique essentielle de la prévention des conduites addictives — qu'il s'agisse de l'alcool, des stupéfiants, de certains médicaments ou encore de l'usage du téléphone au volant — ces journées ont réuni de nombreux professionnels engagés à Paris, Rennes, Bordeaux et Lyon : plus de 60 participants et 40 entreprises adhérentes sensibilisées.

Animées par des experts reconnus et enrichies de retours d'expérience issus du terrain, ces rencontres offrent aux participants des outils pratiques et immédiatement mobilisables. Elles permettent notamment de mieux identifier les signaux faibles, de gérer efficacement les situations à risque et de mettre en place des politiques de prévention adaptées à leur organisation.

Au-delà de la sensibilisation, ces Immersions s'imposent comme de véritables temps forts d'échanges, de partage et de montée en compétences. Dirigeants, managers et acteurs des fonctions RH, RSE ou QSE peuvent ainsi se confronter à des situations concrètes, enrichir leurs pratiques et renforcer leur capacité à anticiper les risques auxquels leurs équipes sont exposées.

À travers cette démarche, Réunir Assurances poursuit une ambition claire : ancrer durablement la culture de la prévention au sein des organisations et répondre aux exigences du label Réunir RSE. Car prévenir, c'est avant tout protéger les collaborateurs, sécuriser les activités et contribuer à une performance collective plus responsable et durable.



## TRANSDEV RHONE ALPES

FILIATION/GROUPEMENT  
**Transdev**

LC : 435  
LTI : 15



RÉGION

**Auvergne-Rhône-Alpes**

Numéro de Siren : 380310060



NATIONAL **13** RÉGIONAL **3**

CHIFFRE D'AFFAIRES

**40 187 613**

RÉSULTAT NET  
**-416 338**

ÉVOLUTION N-1 : **15%**

## VFD

FILIATION/GROUPEMENT  
**CFTR**

LC : 320  
LTI : 10



RÉGION

**Auvergne-Rhône-Alpes**

Numéro de Siren : 482645058



NATIONAL **14** RÉGIONAL **4**

CHIFFRE D'AFFAIRES

**40 047 113**

RÉSULTAT NET  
**3 546 492**

ÉVOLUTION N-1 : **5%**

## TRANSDEV CAP

FILIATION/GROUPEMENT  
**Transdev**

LC : 327  
LTI : 0



RÉGION

**Hauts-de-France**

Numéro de Siren : 561721010



NATIONAL **15** RÉGIONAL **1**

CHIFFRE D'AFFAIRES

**40 038 886**

RÉSULTAT NET  
**1 905 467**

ÉVOLUTION N-1 : **3%**

## SOCIETE RHODANIENNE DES CARS GINHOUX

FILIATION/GROUPEMENT  
-

LC : 440  
LTI : 70



RÉGION

**Auvergne-Rhône-Alpes**

Numéro de Siren : 324429596



NATIONAL **16** RÉGIONAL **5**

CHIFFRE D'AFFAIRES

**38 819 520**

RÉSULTAT NET  
**725 162**

ÉVOLUTION N-1 : **7%**

## UNION DES TRANSPORTEURS PRO

FILIATION/GROUPEMENT  
**Villeton**

LC : 300  
LTI : 100



RÉGION

**Auvergne-Rhône-Alpes**

Numéro de Siren : 308101989



NATIONAL **17** RÉGIONAL **6**

CHIFFRE D'AFFAIRES

**36 541 445**

RÉSULTAT NET  
**572 442**

ÉVOLUTION N-1 : **1%**

## KEOLIS ARMOR

FILIATION/GROUPEMENT  
**Keolis**

LC : 425  
LTI : 5



RÉGION

**Bretagne**

Numéro de Siren : 321840225



NATIONAL **18** RÉGIONAL **2**

CHIFFRE D'AFFAIRES

**35 997 116**

RÉSULTAT NET  
**1 129 335**

ÉVOLUTION N-1 : **-1%**

## TRANSPORTS ORAIN

FILIATION/GROUPEMENT  
-

LC : 134  
LTI : 5



RÉGION

**Bretagne**

Numéro de Siren : 709200810



NATIONAL **19** RÉGIONAL **3**

CHIFFRE D'AFFAIRES

**33 908 046**

RÉSULTAT NET  
**85 734**

ÉVOLUTION N-1 : **5%**

## KEOLIS PORTE DES ALPES

FILIATION/GROUPEMENT  
**Keolis**

LC : 190  
LTI : 30



RÉGION

**Auvergne-Rhône-Alpes**

Numéro de Siren : 508789518



NATIONAL **20** RÉGIONAL **7**

CHIFFRE D'AFFAIRES

**32 961 789**

RÉSULTAT NET  
**26 630**

ÉVOLUTION N-1 : **27%**

## LK - VOYAGES LUCIEN KUNEGEL

FILIATION/GROUPEMENT  
-LC : 170  
LTI : 16RÉGION  
Grand Est

Numéro de Siren : 916920671



NATIONAL	RÉGIONAL
21	2

CHIFFRE D'AFFAIRES

**32 602 561**RÉSULTAT NET  
**3 819 732**

ÉVOLUTION N-1 : 5%

## AUTOCARS MAISONNEUVE

FILIATION/GROUPEMENT  
CFTRLC : 320  
LTI : 30RÉGION  
Auvergne-Rhône-Alpes

Numéro de Siren : 315384867



NATIONAL	RÉGIONAL
22	8

CHIFFRE D'AFFAIRES

**32 266 339**RÉSULTAT NET  
**1 259 997**

ÉVOLUTION N-1 : 6%

## ALCIS TRANSPORTS

FILIATION/GROUPEMENT  
-LC : 345  
LTI : 48RÉGION  
Occitanie

Numéro de Siren : 479673980



NATIONAL	RÉGIONAL
23	1

CHIFFRE D'AFFAIRES

**29 863 364**RÉSULTAT NET  
**99 580**

ÉVOLUTION N-1 : 14%

## KEOLIS SUD LORRAINE

FILIATION/GROUPEMENT  
KeolisLC : 390  
LTI : 15RÉGION  
Grand Est

Numéro de Siren : 343348694



NATIONAL	RÉGIONAL
24	3

CHIFFRE D'AFFAIRES

**29 132 837**RÉSULTAT NET  
**-329 841**

ÉVOLUTION N-1 : -1%

## LES COURRIERS DU MIDI

FILIATION/GROUPEMENT  
KeolisLC : 235  
LTI : 1RÉGION  
Occitanie

Numéro de Siren : 572047215



NATIONAL	RÉGIONAL
25	2

CHIFFRE D'AFFAIRES

**28 834 754**RÉSULTAT NET  
**-2 184 923**

ÉVOLUTION N-1 : 12%

## CARS BERTHELET

FILIATION/GROUPEMENT  
GaleoLC : 200  
LTI : 24RÉGION  
Auvergne-Rhône-Alpes

Numéro de Siren : 334214350



NATIONAL	RÉGIONAL
26	9

CHIFFRE D'AFFAIRES

**28 314 540**RÉSULTAT NET  
**2 055 295**

ÉVOLUTION N-1 : -2%

## TRANSDEV ALPES MARITIMES

FILIATION/GROUPEMENT  
TransdevLC : 75  
LTI : 0RÉGION  
Provence-Alpes-Côte  
d'Azur

Numéro de Siren : 310172861



NATIONAL	RÉGIONAL
27	4

CHIFFRE D'AFFAIRES

**27 689 102**RÉSULTAT NET  
**866 327**

ÉVOLUTION N-1 : 5%

## KEOLIS 3 FRONTIERES

FILIATION/GROUPEMENT  
KeolisLC : 408  
LTI : 9RÉGION  
Grand Est

Numéro de Siren : 572042026



NATIONAL	RÉGIONAL
28	4

CHIFFRE D'AFFAIRES

**27 602 274**RÉSULTAT NET  
**830 017**

ÉVOLUTION N-1 : 6%

## KEOLIS 2024

FILIATION/GROUPEMENT  
**Keolis**

LC : 410  
LTI : 40



RÉGION  
**Île-de-France**

Numéro de Siren : 323161554



NATIONAL **29** RÉGIONAL **2**

CHIFFRE D'AFFAIRES  
**27 375 626**

RÉSULTAT NET  
**3 006 422**

ÉVOLUTION N-1 : **511%**

## CITRAM AQUITAINE

FILIATION/GROUPEMENT  
**Transdev**

LC : 548  
LTI : 3



RÉGION  
**Nouvelle-Aquitaine**

Numéro de Siren : 339343758



NATIONAL **30** RÉGIONAL **2**

CHIFFRE D'AFFAIRES  
**27 043 925**

RÉSULTAT NET  
**5 180 489**

ÉVOLUTION N-1 : **-1%**

## KEOLIS NORD

FILIATION/GROUPEMENT  
**Keolis**

LC : 236  
LTI : 5



RÉGION  
**Hauts-de-France**

Numéro de Siren : 468501150



NATIONAL **31** RÉGIONAL **2**

CHIFFRE D'AFFAIRES  
**26 912 983**

RÉSULTAT NET  
**-3 031 911**

ÉVOLUTION N-1 : **0%**

## CARS NEDROMA-CARS LEROI

FILIATION/GROUPEMENT  
**-**

LC : 243  
LTI : 11



RÉGION  
**Île-de-France**

Numéro de Siren : 432038776



NATIONAL **32** RÉGIONAL **3**

CHIFFRE D'AFFAIRES  
**26 787 687**

RÉSULTAT NET  
**901 386**

ÉVOLUTION N-1 : **-%**

## KEOLIS PAYS NORMANDS

FILIATION/GROUPEMENT  
**Keolis**

LC : 270  
LTI : 12



RÉGION  
**Normandie**

Numéro de Siren : 441288800



NATIONAL **33** RÉGIONAL **2**

CHIFFRE D'AFFAIRES  
**26 211 943**

RÉSULTAT NET  
**-1 722 557**

ÉVOLUTION N-1 : **113%**

## TRANSPORTS VOISIN

FILIATION/GROUPEMENT  
**Reunir**

LC : 315  
LTI : 18



RÉGION  
**Pays de la Loire**

Numéro de Siren : 315769315



NATIONAL **34** RÉGIONAL **3**

CHIFFRE D'AFFAIRES  
**25 665 061**

RÉSULTAT NET  
**2 107 918**

ÉVOLUTION N-1 : **19%**

## CARS LACROIX

FILIATION/GROUPEMENT  
**CFTR**

LC : 160  
LTI : 2



RÉGION  
**Île-de-France**

Numéro de Siren : 780053898



NATIONAL **35** RÉGIONAL **4**

CHIFFRE D'AFFAIRES  
**25 329 756**

RÉSULTAT NET  
**995 601**

ÉVOLUTION N-1 : **-37%**

## GRISEL

FILIATION/GROUPEMENT  
**CFTR**

LC : 257  
LTI : 11



RÉGION  
**Normandie**

Numéro de Siren : 324883859



NATIONAL **36** RÉGIONAL **3**

CHIFFRE D'AFFAIRES  
**24 398 176**

RÉSULTAT NET  
**88 986**

ÉVOLUTION N-1 : **9%**

# NOUVEAU e-KENT

Plus grande capacité. Plus grande autonomie.  
Plus grande facilité de maintenance.

**On a vraiment tout repensé.**



**mobco**

09-11 JUIN 2026  
PARIS

Retrouvez-nous :  
**DU 09 AU 11 JUIN**  
**À PARIS**  
Hall 4 - Stand 13

## SAVAC BUS SERVICES

FILIATION/GROUPEMENT  
CFTRLC : 180  
LTI : 2RÉGION  
Île-de-France

Numéro de Siren : 529988438



NATIONAL	RÉGIONAL
37	5

CHIFFRE D'AFFAIRES

**23 974 066**RÉSULTAT NET  
**200 997**ÉVOLUTION N-1 : **34%**

## KEOLIS LITTORAL

FILIATION/GROUPEMENT  
KeolisLC : 187  
LTI : 20RÉGION  
Nouvelle-Aquitaine

Numéro de Siren : 339343808



NATIONAL	RÉGIONAL
38	3

CHIFFRE D'AFFAIRES

**23 639 656**RÉSULTAT NET  
**3 210 165**ÉVOLUTION N-1 : **2%**STE TRANSPORT  
INTERURBAINS CENTREFILIATION/GROUPEMENT  
RATPLC : 279  
LTI : 7RÉGION  
Centre-Val de Loire

Numéro de Siren : 328745955



NATIONAL	RÉGIONAL
39	1

CHIFFRE D'AFFAIRES

**23 570 066**RÉSULTAT NET  
**665 231**ÉVOLUTION N-1 : **7%**

## TRANSDEV OCCITANIE OUEST

FILIATION/GROUPEMENT  
TransdevLC : 322  
LTI : 8RÉGION  
Occitanie

Numéro de Siren : 301351433



NATIONAL	RÉGIONAL
40	3

CHIFFRE D'AFFAIRES

**23 475 309**RÉSULTAT NET  
**-511 132**ÉVOLUTION N-1 : **-6%**

## CARS FAURE

FILIATION/GROUPEMENT  
FaureLC : 209  
LTI : 13RÉGION  
Auvergne-Rhône-Alpes

Numéro de Siren : 342589892



NATIONAL	RÉGIONAL
41	10

CHIFFRE D'AFFAIRES

**23 449 413**RÉSULTAT NET  
**11 801**ÉVOLUTION N-1 : **9%**SOCIETE D'EXPLOITATION DES  
ETABLISSEMENTS RENE ANTONIFILIATION/GROUPEMENT  
PiotLC : 300  
LTI : 95RÉGION  
Grand Est

Numéro de Siren : 728502717



NATIONAL	RÉGIONAL
42	5

CHIFFRE D'AFFAIRES

**23 386 265**RÉSULTAT NET  
**574 781**ÉVOLUTION N-1 : **-47%**

## JEAN PERRAUD ET FILS

FILIATION/GROUPEMENT  
SaphineLC : 215  
LTI : 120RÉGION  
Auvergne-Rhône-Alpes

Numéro de Siren : 998893002



NATIONAL	RÉGIONAL
43	11

CHIFFRE D'AFFAIRES

**23 074 482**RÉSULTAT NET  
**877 716**ÉVOLUTION N-1 : **9%**

## LES COURRIERS RHODANIENS

FILIATION/GROUPEMENT  
GaleoLC : 215  
LTI : 25RÉGION  
Auvergne-Rhône-Alpes

Numéro de Siren : 337220081



NATIONAL	RÉGIONAL
44	12

CHIFFRE D'AFFAIRES

**22 999 757**RÉSULTAT NET  
**346 765**ÉVOLUTION N-1 : **15%**

## AUTOCARS STRIEBIG

FILIATION/GROUPEMENT  
**Keolis**

LC : 207  
LTI : 59



RÉGION  
**Grand Est**

Numéro de Siren : 311867519



NATIONAL RÉGIONAL

**45**

**6**

CHIFFRE D'AFFAIRES

**22 367 692**

RÉSULTAT NET  
**-496 776**

ÉVOLUTION N-1 : - 46%

## KEOLIS WESTEEL

FILIATION/GROUPEMENT  
**Keolis**

LC : 198  
LTI : 0



RÉGION  
**Hauts-de-France**

Numéro de Siren : 334630076



NATIONAL RÉGIONAL

**46**

**3**

CHIFFRE D'AFFAIRES

**22 237 112**

RÉSULTAT NET  
**811 797**

ÉVOLUTION N-1 : - 7%

## ALLIANCE ATLANTIQUE

FILIATION/GROUPEMENT  
**-**

LC : 300  
LTI : 15



RÉGION  
**Nouvelle-Aquitaine**

Numéro de Siren : 332440189



NATIONAL RÉGIONAL

**47**

**4**

CHIFFRE D'AFFAIRES

**22 067 686**

RÉSULTAT NET  
**-69 347**

ÉVOLUTION N-1 : 7%

## KEOLIS MONTS JURA

FILIATION/GROUPEMENT  
**Keolis**

LC : 350  
LTI : 45



RÉGION  
**Bourgogne-Franche-Comté**

Numéro de Siren : 344148515



NATIONAL RÉGIONAL

**48**

**1**

CHIFFRE D'AFFAIRES

**21 988 623**

RÉSULTAT NET  
**18 904**

ÉVOLUTION N-1 : 22%



**Lambert**  
Point Services

**1- 3 rue de la Ferme Saint Ladre**  
**95470 Fosses**  
(ancien site Van Hool France)

- ✓ **Atelier réparation bus & cars toutes marques**
- ✓ **Vente de pièces détachées toutes marques**  
*avec la reprise du stock Van Hool*
- ✓ **Vente et pose de pare-brise**
- ✓ **Distribution de carburant**
- ✓ **Parking**
- ✓ **Location emplacement prestataires**
- ✓ **Location d'autocars, autobus et auto-école sans conducteur**

**CONTACTEZ-NOUS : 01 34 47 47 47**

Raphaël : 01 34 47 47 49

Magasin : magasin.fosses@lambertpointservices.fr

**Chef atelier Jean-Michel :**

06 16 61 31 54 - jmcolon@lambertpointservices.fr

## TRANSDEV OISE CABARO

FILIATION/GROUPEMENT  
Transdev

LC : 208  
LTI : 20



RÉGION  
Hauts-de-France

Numéro de Siren : 526120191



NATIONAL 49  
RÉGIONAL 4

CHIFFRE D'AFFAIRES

**20 924 133**

RÉSULTAT NET  
**1 448 691**

ÉVOLUTION N-1 : 3%

## AUTOCARS SUMIAN

FILIATION/GROUPEMENT  
-

LC : 213  
LTI : 13



RÉGION  
Provence-Alpes-Côte  
d'Azur

Numéro de Siren : 621620731



NATIONAL 50  
RÉGIONAL 5

CHIFFRE D'AFFAIRES

**20 900 004**

RÉSULTAT NET  
**153 288**

ÉVOLUTION N-1 : 6%

## TRANSDEV PICARDIE

FILIATION/GROUPEMENT  
Transdev

LC : 138  
LTI : 5



RÉGION  
Hauts-de-France

Numéro de Siren : 517746582



NATIONAL 51  
RÉGIONAL 5

CHIFFRE D'AFFAIRES

**20 898 071**

RÉSULTAT NET  
**397 461**

ÉVOLUTION N-1 : 11%

## VIC

FILIATION/GROUPEMENT  
-

LC : 110  
LTI : 0



RÉGION  
Île-de-France

Numéro de Siren : 504546706



NATIONAL 52  
RÉGIONAL 6

CHIFFRE D'AFFAIRES

**20 723 519**

RÉSULTAT NET  
**927 346**

ÉVOLUTION N-1 : 21%

## TRANSARC AQUILON

FILIATION/GROUPEMENT  
Transarc

LC : 334  
LTI : 36



RÉGION  
Auvergne-Rhône-Alpes

Numéro de Siren : 502657778



NATIONAL 53  
RÉGIONAL 13

CHIFFRE D'AFFAIRES

**20 411 786**

RÉSULTAT NET  
**14 668**

ÉVOLUTION N-1 : 10%

## TRANSPORTS PARIS BEAUVAIS

FILIATION/GROUPEMENT  
-

LC : 55  
LTI : 0



RÉGION  
Hauts-de-France

Numéro de Siren : 480026434



NATIONAL 54  
RÉGIONAL 6

CHIFFRE D'AFFAIRES

**20 270 107**

RÉSULTAT NET  
**3 904 698**

ÉVOLUTION N-1 : 21%

## AUTOCARS DELION

FILIATION/GROUPEMENT  
Keolis

LC : 61  
LTI : 0



RÉGION  
Île-de-France

Numéro de Siren : 339361164



NATIONAL 55  
RÉGIONAL 7

CHIFFRE D'AFFAIRES

**20 155 093**

RÉSULTAT NET  
**-1 884 399**

ÉVOLUTION N-1 : 16%

## AUTOCARS DE PROVENCE

FILIATION/GROUPEMENT  
Keolis

LC : 120  
LTI : 5



RÉGION  
Provence-Alpes-Côte  
d'Azur

Numéro de Siren : 541620365



NATIONAL 56  
RÉGIONAL 6

CHIFFRE D'AFFAIRES

**20 121 171**

RÉSULTAT NET  
**-112 532**

ÉVOLUTION N-1 : 44%

## SPL TRANS-LANDES

FILIATION/GROUPEMENT  
**AGIR**

LC : 270  
LTI : 17



RÉGION

**Nouvelle-Aquitaine**

Numéro de Siren : 750177529



RANG

NATIONAL

**57**

RÉGIONAL

**5**

CHIFFRE D'AFFAIRES

**20 099 540**

RÉSULTAT NET

**468 834**

ÉVOLUTION N-1 : 5%

## CARS PERIER

FILIATION/GROUPEMENT  
-

LC : 154  
LTI : 16



RÉGION

**Normandie**

Numéro de Siren : 500697875



RANG

NATIONAL

**58**

RÉGIONAL

**4**

CHIFFRE D'AFFAIRES

**20 070 225**

RÉSULTAT NET

**739 021**

ÉVOLUTION N-1 : 4%

## KÉOLIS NORMANDIE SEINE

FILIATION/GROUPEMENT  
**Keolis**

LC : 300  
LTI : 50



RÉGION

**Normandie**

Numéro de Siren : 543650535



RANG

NATIONAL

**59**

RÉGIONAL

**5**

CHIFFRE D'AFFAIRES

**19 641 339**

RÉSULTAT NET

**938 737**

ÉVOLUTION N-1 : 3%

SOCIETE DES TRANSPORTS  
DU BASSIN CHELLOIS

FILIATION/GROUPEMENT  
**Transdev**

LC : 87  
LTI : 0



RÉGION

**Île-de-France**

Numéro de Siren : 303952675



RANG

NATIONAL

**60**

RÉGIONAL

**8**

CHIFFRE D'AFFAIRES

**19 578 103**

RÉSULTAT NET

**275 504**

ÉVOLUTION N-1 : 17%

## KEOLIS OISE

FILIATION/GROUPEMENT  
**Keolis**

LC : 212  
LTI : 0



RÉGION

**Hauts-de-France**

Numéro de Siren : 527220982



RANG

NATIONAL

**61**

RÉGIONAL

**7**

CHIFFRE D'AFFAIRES

**19 521 775**

RÉSULTAT NET

**686 228**

ÉVOLUTION N-1 : 9%

## TRANSDEV TOURAINNE

FILIATION/GROUPEMENT  
**Transdev**

LC : 220  
LTI : 213



RÉGION

**Centre-Val de Loire**

Numéro de Siren : 315350165



RANG

NATIONAL

**62**

RÉGIONAL

**2**

CHIFFRE D'AFFAIRES

**19 521 775**

RÉSULTAT NET

**686 228**

ÉVOLUTION N-1 : 9%

## TRANSDEV BASSIN ANNECIEN

FILIATION/GROUPEMENT  
**Transdev**

LC : 173  
LTI : 10



RÉGION

**Auvergne-Rhône-Alpes**

Numéro de Siren : 325720159



RANG

NATIONAL

**63**

RÉGIONAL

**14**

CHIFFRE D'AFFAIRES

**19 006 660**

RÉSULTAT NET

**-1 306 139**

ÉVOLUTION N-1 : 4%

MOBILITES BOURGOGNE  
FRANCHE-COMTE

FILIATION/GROUPEMENT  
**AGIR**

LC : 295  
LTI : 25



RÉGION

**Bourgogne-Franche-Comté**

Numéro de Siren : 537581506



RANG

NATIONAL

**64**

RÉGIONAL

**2**

CHIFFRE D'AFFAIRES

**18 199 133**

RÉSULTAT NET

**85 010**

ÉVOLUTION N-1 : 22%

### LES CARS MOREAU

FILIATION/GROUPEMENT  
**Réunir**

LC : 156  
LTI : 40



RÉGION  
**Île-de-France**

Numéro de Siren : 315043190



NATIONAL **65** RÉGIONAL **9**

CHIFFRE D'AFFAIRES

**18 129 157**

RÉSULTAT NET  
**553 010**

ÉVOLUTION N-1 : **18%**

### TRANSDEV ARTESIENS

FILIATION/GROUPEMENT  
**Transdev**

LC : 203  
LTI : 2



RÉGION  
**Hauts-de-France**

Numéro de Siren : 571723014



NATIONAL **66** RÉGIONAL **8**

CHIFFRE D'AFFAIRES

**18 081 228**

RÉSULTAT NET  
**1 001 551**

ÉVOLUTION N-1 : **7%**

### KEOLIS TOURAINE

FILIATION/GROUPEMENT  
**Keolis**

LC : 223  
LTI : 9



RÉGION  
**Centre-Val de Loire**

Numéro de Siren : 394499628



NATIONAL **67** RÉGIONAL **3**

CHIFFRE D'AFFAIRES

**17 796 842**

RÉSULTAT NET  
**797 842**

ÉVOLUTION N-1 : **2%**

### TRANSDEV OCCITANIE LITTORAL

FILIATION/GROUPEMENT  
**Transdev**

LC : 140  
LTI : 10



RÉGION  
**Occitanie**

Numéro de Siren : 351087192



NATIONAL **68** RÉGIONAL **4**

CHIFFRE D'AFFAIRES

**17 703 258**

RÉSULTAT NET  
**781 831**

ÉVOLUTION N-1 : **12%**

### TRANSDEV VAUCLUSE

FILIATION/GROUPEMENT  
**Transdev**

LC : 210  
LTI : 29



RÉGION  
**Provence-Alpes-Côte d'Azur**

Numéro de Siren : 706220571



NATIONAL **69** RÉGIONAL **7**

CHIFFRE D'AFFAIRES

**17 599 708**

RÉSULTAT NET  
**297 389**

ÉVOLUTION N-1 : **0%**

### TRANSDEV ILE DE FRANCE

FILIATION/GROUPEMENT  
**Transdev**

LC : 51  
LTI : 11



RÉGION  
**Île-de-France**

Numéro de Siren : 383607090



NATIONAL **70** RÉGIONAL **10**

CHIFFRE D'AFFAIRES

**17 545 000**

RÉSULTAT NET  
**18 966 000**

ÉVOLUTION N-1 : **- 82%**

### MARIOT-GAMELIN

FILIATION/GROUPEMENT  
**Réunir**

LC : 120  
LTI : 10



RÉGION  
**Hauts-de-France**

Numéro de Siren : 458502234



NATIONAL **71** RÉGIONAL **9**

CHIFFRE D'AFFAIRES

**17 536 896**

RÉSULTAT NET  
**504 245**

ÉVOLUTION N-1 : **0%**

### SADAP

FILIATION/GROUPEMENT  
**Piot**

LC : 240  
LTI : 150



RÉGION  
**Grand Est**

Activité : 49.39A

Numéro de Siren : 332127240



NATIONAL **72** RÉGIONAL **7**

CHIFFRE D'AFFAIRES

**17 073 053**

RÉSULTAT NET  
**- 492 432**

ÉVOLUTION N-1 : **10%**

# À SAISIR BUS ÉLECTRIQUE, SPACIEUX, LUMINEUX ET CONFORTABLE. IDÉAL JUSQU'À 22 PERSONNES.

MINIBUS  
D'OCCASION  
EN STOCK\*



Référencé

CENTRALE D'ACHAT  
DU TRANSPORT PUBLIC

Avec un minibus Karsan e-JEST d'occasion, vous accédez à l'électrique et à une mobilité encore plus responsable, en maîtrisant les coûts. Découvrez notre sélection d'occasions révisées et **optimisez votre flotte et votre budget !** Karsan e-JEST, le minibus 100% électrique le plus apprécié en Europe depuis 5 ans.

UN ESSAI, UN DEVIS ?

06 34 54 76 68

commercial@hcigroupe.com

 KARSAN

 HCI

e-JEST

hcigroupe.com

\* véhicules entièrement révisés et reconditionnés dans nos ateliers. Offre valable suivant stock disponible

## TRANSDEV LOIRET

FILIATION/GROUPEMENT  
**Transdev**

LC : 189  
LTI : 9



RÉGION  
**Centre-Val de Loire**

Numéro de Siren : 085781938



NATIONAL **73** RÉGIONAL **4**

CHIFFRE D'AFFAIRES

**17 057 106**

RÉSULTAT NET  
**658 475**

ÉVOLUTION N-1 : **3%**

## LINEVIA

FILIATION/GROUPEMENT  
**-**

LC : 220  
LTI : 15



RÉGION  
**Bretagne**

Numéro de Siren : 339725012



NATIONAL **74** RÉGIONAL **4**

CHIFFRE D'AFFAIRES

**16 989 316**

RÉSULTAT NET  
**937 209**

ÉVOLUTION N-1 : **9%**

## KÉOLIS SEINE-MARITIME

FILIATION/GROUPEMENT  
**Keolis**

LC : 195  
LTI : 10



RÉGION  
**Normandie**

Numéro de Siren : 345850531



NATIONAL **75** RÉGIONAL **6**

CHIFFRE D'AFFAIRES

**16 889 564**

RÉSULTAT NET  
**532 454**

ÉVOLUTION N-1 : **0%**

## SOCIETE DES VOYAGES LEFORT

FILIATION/GROUPEMENT  
**Reunir**

LC : 160  
LTI : 4



RÉGION  
**Pays de la Loire**

Numéro de Siren : 303410641



NATIONAL **76** RÉGIONAL **4**

CHIFFRE D'AFFAIRES

**16 757 914**

RÉSULTAT NET  
**1 449 486**

ÉVOLUTION N-1 : **6%**

## TRANSDEV EURE-ET-LOIR

FILIATION/GROUPEMENT  
**Transdev**

LC : 181  
LTI : 6



RÉGION  
**Centre-Val de Loire**

Numéro de Siren : 328711338



NATIONAL **77** RÉGIONAL **5**

CHIFFRE D'AFFAIRES

**16 690 817**

RÉSULTAT NET  
**- 463 332**

ÉVOLUTION N-1 : **4%**

## KEOLIS SEINE VAL DE MARNE

FILIATION/GROUPEMENT  
**Keolis**

LC : 141  
LTI : 11



RÉGION  
**Île-de-France**

Numéro de Siren : 962201711



NATIONAL **78** RÉGIONAL **11**

CHIFFRE D'AFFAIRES

**16 655 771**

RÉSULTAT NET  
**- 354 571**

ÉVOLUTION N-1 : **- 9%**

## TRANSDEV POITOU-CHARENTES

FILIATION/GROUPEMENT  
**Transdev**

LC : 310  
LTI : 28



RÉGION  
**Nouvelle-Aquitaine**

Numéro de Siren : 339343915



NATIONAL **79** RÉGIONAL **6**

CHIFFRE D'AFFAIRES

**16 289 482**

RÉSULTAT NET  
**- 194 996**

ÉVOLUTION N-1 : **4%**

## TRANSDEV SAVOIE

FILIATION/GROUPEMENT  
**Transdev**

LC : 182  
LTI : 0



RÉGION  
**Auvergne-Rhône-Alpes**

Numéro de Siren : 379442890



NATIONAL **80** RÉGIONAL **15**

CHIFFRE D'AFFAIRES

**16 214 448**

RÉSULTAT NET  
**223 885**

ÉVOLUTION N-1 : **22%**

## VIABUS

FILIATION/GROUPEMENT  
**Réunir**

LC : 86  
LTI : 25



RÉGION  
**Île-de-France**

Numéro de Siren : 504166935



NATIONAL **81** RÉGIONAL **12**

CHIFFRE D'AFFAIRES

**15 932 932**

RÉSULTAT NET  
**476 846**

ÉVOLUTION N-1 : - %

TRANSPORTS COUTEAUX  
LES CARS DU HAINAUT

FILIATION/GROUPEMENT  
-

LC : 123  
LTI : 0



RÉGION  
**Hauts-de-France**

Numéro de Siren : 447220070



NATIONAL **82** RÉGIONAL **10**

CHIFFRE D'AFFAIRES

**15 921 107**

RÉSULTAT NET  
**494 040**

ÉVOLUTION N-1 : 9%

## CHOPIN - HEITZ

FILIATION/GROUPEMENT  
-

LC : 108  
LTI : 7



RÉGION  
**Grand Est**

Numéro de Siren : 945752749



NATIONAL **83** RÉGIONAL **8**

CHIFFRE D'AFFAIRES

**15 777 009**

RÉSULTAT NET  
**1 353 465**

ÉVOLUTION N-1 : - %

## TRANSPORTS GEP-VIDAL

FILIATION/GROUPEMENT  
**Keolis**

LC : 195  
LTI : 5



RÉGION  
**Occitanie**

Numéro de Siren : 615650082



NATIONAL **84** RÉGIONAL **5**

CHIFFRE D'AFFAIRES

**15 683 683**

RÉSULTAT NET  
**774 045**

ÉVOLUTION N-1 : 1%

## VOYAGES LOYET

FILIATION/GROUPEMENT  
-

LC : 130  
LTI : 27



RÉGION  
**Auvergne-Rhône-Alpes**

Numéro de Siren : 313642183



NATIONAL **85** RÉGIONAL **16**

CHIFFRE D'AFFAIRES

**15 422 450**

RÉSULTAT NET  
**174 439**

ÉVOLUTION N-1 : 14%

## TRANSDEV NORMANDIE MANCHE

FILIATION/GROUPEMENT  
**Transdev**

LC : 215  
LTI : 35



RÉGION  
**Normandie**

Numéro de Siren : 401551882



NATIONAL **86** RÉGIONAL **7**

CHIFFRE D'AFFAIRES

**15 247 693**

RÉSULTAT NET  
**603 727**

ÉVOLUTION N-1 : 3%

## TRANSDEV BFC SUD

FILIATION/GROUPEMENT  
**Transdev**

LC : 269  
LTI : 16



RÉGION  
**Normandie**

Numéro de Siren : 339133936



NATIONAL **87** RÉGIONAL **3**

CHIFFRE D'AFFAIRES

**15 030 642**

RÉSULTAT NET  
**129 481**

ÉVOLUTION N-1 : - 1%

## VOYAGES ARNAUD CARPENTRAS

FILIATION/GROUPEMENT  
**Réunir**

LC : 165  
LTI : 10



RÉGION  
**Provence-Alpes-Côte d'Azur**

Numéro de Siren : 318550423



NATIONAL **88** RÉGIONAL **8**

CHIFFRE D'AFFAIRES

**14 971 677**

RÉSULTAT NET  
**642 399**

ÉVOLUTION N-1 : 9%

## KEOLIS EURE ET LOIR

FILIATION/GROUPEMENT  
**Keolis**

RÉGION  
**Centre-Val de Loire**

LC : 160  
LTI : 4



Numéro de Siren : 712950104



NATIONAL **89** RÉGIONAL **6**

CHIFFRE D'AFFAIRES

**14 931 396**

RÉSULTAT NET  
**433 611**

ÉVOLUTION N-1 : **0%**

## TRANSDEV LOIR ET CHER

FILIATION/GROUPEMENT  
**Transdev**

RÉGION  
**Centre-Val de Loire**

LC : 180  
LTI : 20



Numéro de Siren : 572044618



NATIONAL **90** RÉGIONAL **7**

CHIFFRE D'AFFAIRES

**14 921 620**

RÉSULTAT NET  
**9 150**

ÉVOLUTION N-1 : **32%**

## AUTOCARS CHAUCHARD EURL

FILIATION/GROUPEMENT  
-

RÉGION  
**Occitanie**

LC : 160  
LTI : 87



Numéro de Siren : 315412577



NATIONAL **91** RÉGIONAL **6**

CHIFFRE D'AFFAIRES

**14 860 838**

RÉSULTAT NET  
**174 658**

ÉVOLUTION N-1 : **25%**

## KEOLIS LANGUEDOC

FILIATION/GROUPEMENT  
**Keolis**

RÉGION  
**Occitanie**

LC : 123  
LTI : 5



Numéro de Siren : 343104444



NATIONAL **92** RÉGIONAL **7**

CHIFFRE D'AFFAIRES

**14 658 446**

RÉSULTAT NET  
**- 10 104**

ÉVOLUTION N-1 : **11%**

## AUTOCARS DELCOURT

FILIATION/GROUPEMENT  
-

RÉGION  
**Normandie**

LC : 237  
LTI : 7



Numéro de Siren : 752710145



NATIONAL **93** RÉGIONAL **8**

CHIFFRE D'AFFAIRES

**14 509 095**

RÉSULTAT NET  
**57 960**

ÉVOLUTION N-1 : **40%**

## AUTOCARS SCHOONAERT

FILIATION/GROUPEMENT  
-

RÉGION  
**Hauts-de-France**

LC : 120  
LTI : 5



Numéro de Siren : 077250314



NATIONAL **94** RÉGIONAL **11**

CHIFFRE D'AFFAIRES

**14 287 108**

RÉSULTAT NET  
**180 066**

ÉVOLUTION N-1 : **1%**

## CARS DUNOIS

FILIATION/GROUPEMENT  
**RATP**

RÉGION  
**Centre-Val de Loire**

LC : 150  
LTI : 20



Numéro de Siren : 777338070



NATIONAL **95** RÉGIONAL **8**

CHIFFRE D'AFFAIRES

**14 251 241**

RÉSULTAT NET  
**216 196**

ÉVOLUTION N-1 : **5%**

## CARS HANGARD

FILIATION/GROUPEMENT  
**Reunir**

RÉGION  
**Normandie**

LC : 170  
LTI : 20



Numéro de Siren : 354061616



NATIONAL **96** RÉGIONAL **9**

CHIFFRE D'AFFAIRES

**14 223 883**

RÉSULTAT NET  
**138 294**

ÉVOLUTION N-1 : **4%**

## LES COURRIERS DE L'AUBE

FILIATION/GROUPEMENT  
**Transdev**RÉGION  
**Grand Est**LC : 162  
LTI : 0

Numéro de Siren : 335050233



NATIONAL RÉGIONAL

**97****9**

CHIFFRE D'AFFAIRES

**13 928 071**

RÉSULTAT NET

**170 210**

ÉVOLUTION N-1 : 8%

## DMA FINANCEMENT SARL

FILIATION/GROUPEMENT  
-RÉGION  
**Grand Est**LC : 118  
LTI : 55

Numéro de Siren : 441424934



NATIONAL RÉGIONAL

**98****10**

CHIFFRE D'AFFAIRES

**13 908 785**

RÉSULTAT NET

**101 402**

ÉVOLUTION N-1 : - %

AQUITAINE SERVICES TRANSPORTS  
GIRONDE - A.S.T.GFILIATION/GROUPEMENT  
**Réunir**RÉGION  
**Nouvelle-Aquitaine**LC : 170  
LTI : 30

Numéro de Siren : 534359641



NATIONAL RÉGIONAL

**99****7**

CHIFFRE D'AFFAIRES

**13 819 105**

RÉSULTAT NET

**570 960**

ÉVOLUTION N-1 : 5%

STE DES CARS ALPES LITTORAL  
S.C.A.LFILIATION/GROUPEMENT  
**Réunir**RÉGION  
**Provence-Alpes-Côte  
d'Azur**LC : 95  
LTI : 25

Numéro de Siren : 385850086



NATIONAL RÉGIONAL

**100****9**

CHIFFRE D'AFFAIRES

**13 732 207**

RÉSULTAT NET

**983 775**

ÉVOLUTION N-1 : 22%



# EXPLOITEZ VOS VÉHICULES MÊME PAR FORTE CHALEUR

Climatisez efficacement vos cars et bus, rapidement et à moindre coût.

L'unité de climatisation de toit **BREEZE 100** Hispacold s'adapte à tous les véhicules grâce à son rayon de **courbure variable**.

Kit retrofit à monter **vous même** ou à installer **par nos experts**.



Contactez-nous  
05 57 92 18 10 / [www.probuscars.fr](http://www.probuscars.fr)

pbc distributeur exclusif hispacold en France et filiale de

**Bacqueyrisses**  
L'univers cars et bus

| THIERRY MALLET



# Résultats en hausse pour Transdev

**Transdev vient de présenter ses résultats 2025, et Thierry Mallet, son PDG, peut se féliciter. Avec un chiffre d'affaires de 10,44 Mds€, en progression de 4% par rapport à 2024, et un bénéfice net de 96 M€, contre 43 M€ en 2024, le groupe affiche sa bonne santé.**

| TEXTE PAR : PIERRE COSSARD

## BUS ROUEN



« Nous affichons en 2025 une rentabilité nette de 0,9%, explique Thierry Mallet, c'est-à-dire à mi-chemin de l'objectif de 2% que nous nous sommes fixés pour 2030 ». Un objectif qui semble aujourd'hui être le principal leitmotiv du groupe. L'heure n'est donc pas forcément à la recherche systématique d'une augmentation de chiffre d'affaire. Le groupe n'a d'ailleurs procédé à aucune croissance externe l'an passé.

Géographiquement, la France est encore le premier marché du groupe, avec 27,8% du CA, pratiquement à égalité avec les Etats-Unis, où il réalise 27,5% de son chiffre d'affaires. Arrivent ensuite, et dans cet ordre, l'Allemagne, les Pays-Bas, la Suède et l'Australie-Nouvelle Zélande. A noter que 95% du CA réalisé l'est dans le cadre de contrats publics.

A l'étranger, si les Etats-Unis (pays dans lequel Transdev se revendique comme le N°1 des transports collectifs) voient l'activité du groupe réparti en un grand nombre de « petits » contrats, avec une forte proportion de services de transport de personnes à mobilité réduite, Thierry Mallet note qu'en Allemagne ou aux Pays-Bas, les AO se regroupent de plus en plus pour proposer des contrats plus importants, « parfois sur des durées plus longues ».



## CAR BOURGOGNE-FRANCHE-COMTÉ

## Transdev est aussi une entreprise ferroviaire

En France, l'année 2025 a d'abord été marquée par la mise en œuvre de la ligne ferroviaire Marseille-Nice. Une occasion pour le PDG du groupe de rappeler que « *Transdev est une vraie société ferroviaire, qui réalise 100 millions de train/km, soit la moitié de tous les TER français !* ».

Transdev a aussi démarré en fin d'année dernière le contrat d'exploitation du Câble C1, pour le compte d'Île-de-France Mobilités (IDFM). Un téléphérique urbain qui transporte désormais quelque 10 000 passagers chaque jour.

Interrogé sur les investissements du groupe, Thierry Mallet rappelle que la France est les pays qui absorbe le plus d'investissements opérationnels, notamment à cause de l'activité interurbaine.

## Face à la crise

De ce point de vue, le PDG pointe d'ailleurs du doigt les difficultés actuellement rencontrées par tous les opérateurs en matière d'approvisionnement en matériel roulant, et pas seulement en matière ferroviaire.

« *Ce sont des difficultés que nous rencontrons tous, explique Thierry Mallet, les constructeurs européens ayant visiblement du mal à répondre à la demande. Par exemple, dans le cadre d'un contrat aux Pays-Bas, où nous avons besoin de 300 véhicules électriques, seul Yutong a pu répondre dans les temps. Dans le même registre, le Maroc a aujourd'hui besoin de plusieurs milliers de véhicules diesel, et là encore c'est Yutong qui a pu répondre à la demande...* »

Enfin, confronté, comme tous les transporteurs, à la hausse des prix des carburants (le diesel comme le gaz), Transdev attend de voir comment les indices seront impactés, et ne constate pas, pour de changement dans la fréquentation des transports collectifs. Par ailleurs, le groupe exploitant à ce jour 3900 véhicules électriques dans 19 pays, celui-ci se félicite de ne pas avoir (pour l'instant) enregistré une hausse du prix de cette énergie...

KEOLIS ARRAS



2025

# Keolis améliore sa rentabilité

**Le groupe Keolis vient de publier ses résultats pour 2025, et il annonce avoir amélioré significativement sa rentabilité, avec un résultat opérationnel récurrent (EBIT récurrent) à 201 M€, soit 19% de plus par rapport à 2024, une amélioration de la marge d'EBIT à 2,8%, contre 2,2% l'année précédente.**

TEXTE PAR : PIERRE COSSARD

RENNES -STAR

Le chiffre d'affaires 2025 s'établit à 7,1 Mds€, en retrait de 7,1% par rapport à 2024. Une diminution liée, selon le groupe, à la fin des contrats du tramway de Melbourne et des modes lourds de Lyon.

Une situation qui devrait toutefois être compensée par des succès comme les contrats des DSP 9 et 47 ou les contrats de Stretto (Tram-Train T11/T4 et tramway T14) en Île-de-France, qui ne prendront pleinement effet que sur l'exercice 2026.

Le résultat net courant part du groupe est positif pour la cinquième année consécutive, à 33 M€, multiplié par 2,5 par rapport à 2024 « grâce à une discipline financière maintenue ». Le cash-flow libre est en hausse et s'élève à 170 M€ en 2025, positif pour la cinquième année consécutive. La dette financière nette s'établit à 893 M€ à fin 2025, en baisse de 56 M€. « Le Groupe dispose ainsi d'une structure de bilan renforcée, avec un levier d'endettement de 2,8x », explique Keolis.

Commercialement, Keolis a reconquis Rennes, Tours et Stockholm city. En France, a été renouvelé à 100% dans les réseaux urbains, et à 89% « dans les territoires ».

En Île-de-France, après les gains des contrats bus petite couronne, Keolis affiche une part de marché de 24% à fin 2025.

À l'International, Keolis a gagné le métro Pune en Inde et a signé différents partenariats, notamment au Canada (Alto, le projet de lignes à grande vitesse entre Toronto et Québec) ou aux Emirats-Arabes-Unis (co-entreprise avec Etihad Rail).

Au Canada, Keolis a été retenu pour le projet du futur train à grande vitesse Alto entre Toronto et Québec dans le cadre d'un consortium aux côtés de CDPQ Infra, AtkinsRéalis, SYSTRA, SNCF Voyageurs et Air Canada. Aux Emirats-Arabes-Unis, Keolis et Etihad Rail ont créé une co-entreprise en vue du lancement du premier service ferroviaire de passagers dans la région, reliant Dubaï et Abou Dhabi. Le lancement commercial est prévu en 2026.



FRÉDÉRIC VAN HEEMS, PRÉSIDENT DU DIRECTOIRE DU GROUPE KEOLIS



### 100% de ses réseaux urbains renouvelés

Sur le marché du bus hors France, Keolis a renforcé ses positions. En Suède, il a reconquis le contrat de bus de Stockholm et Lidingö, et au Danemark, il a remporté deux contrats de bus électriques (Seeland et Jutland du Sud), confirmant son rôle d'opérateur majeur dans la région.

En Belgique, à l'issue de l'appel d'offres de TEC pour l'exploitation de bus en Wallonie, le groupe a assuré la reconquête de plusieurs lots, notamment Nord-Luxembourg, Hesbaye et Liège Nord-Ouest, représentant plus de la moitié du marché concerné. Enfin, en 2025, Keolis a démarré le réseau de bus d'Utrecht en fin d'année.

En Île-de-France, après le gain des lignes 16, 17 et 18 du métro francilien, la gestion de Saint-Denis Pleyel et de 42 lignes de bus de Marne et Brie, le groupe a remporté en 2025 la DSP 47.

Elle contient notamment le renouvellement du tram T9, l'exploitation de 28 lignes de bus en petite couronne et dans le cœur de Paris (lignes 62 et 91), ainsi que la gestion de la gare routière de Châtelet-les-Halles. Dans le reste de l'Hexagone, et dans l'urbain, Keolis a « reconquis » Rennes, Tours, Arras, Agen, Nevers, Agde, Menton, Montargis, Moulins, Morlaix, Metz où une SEMOP a été créée avec l'Eurométropole.

Dans l'interurbain, le groupe met en avant le gain du contrat de Vitry et diverses reconquêtes en Auvergne, en Hérault, en Loire Atlantique et dans le Morbihan.

# Le classement des indépendants !

Car & Bus News a de nouveau tenu, cette année, à distinguer cette année, au sein de son classement des 100, les 20 premières entreprises indépendantes présentes au palmarès. Ce classement fournit donc lui aussi une image spécifique de l'évolution de ces entreprises à l'instant T, et permet d'ores et déjà de faire des comparatifs intéressants par rapport à notre publication précédente, d'avril 2025.



## SNT SUMA

FILIATION/GROUPEMENT  
**Villeton**

LC : 750  
LTI : 15



RÉGION  
**PACA**

Numéro de Siren : 636680175



POSITION RÉGIONAL  
**1 1**

CHIFFRE D'AFFAIRES  
**73 566 708**

RÉSULTAT NET  
**722 688**

ÉVOLUTION N-1 : **37%**

## CARS PHILIBERT

FILIATION/GROUPEMENT  
**Saphine**

LC : 523  
LTI : 34



RÉGION  
**Auvergne-Rhône-Alpes**

Numéro de Siren : 961505591



POSITION RÉGIONAL  
**2 1**

CHIFFRE D'AFFAIRES  
**62 678 491**

RÉSULTAT NET  
**12 439 122**

ÉVOLUTION N-1 : **5%**

## SOCIETE RHODANIENNE DES CARS GINHOUX

FILIATION/GROUPEMENT  
**-**

LC : 440  
LTI : 70



RÉGION  
**Auvergne-Rhône-Alpes**

Numéro de Siren : 324429596



POSITION RÉGIONAL  
**3 5**

CHIFFRE D'AFFAIRES  
**38 819 520**

RÉSULTAT NET  
**725 162**

ÉVOLUTION N-1 : **7%**

## UNION DES TRANSPORTEURS PRO

FILIATION/GROUPEMENT  
**Villeton**

LC : 300  
LTI : 20



RÉGION  
**Auvergne-Rhône-Alpes**

Numéro de Siren : 308101989



POSITION RÉGIONAL  
**4 5**

CHIFFRE D'AFFAIRES  
**36 541 445**

RÉSULTAT NET  
**572 442**

ÉVOLUTION N-1 : **1%**

## TRANSPORTS ORAIN

FILIATION/GROUPEMENT  
-LC : 134  
LTI : 5RÉGION  
Bretagne

Numéro de Siren : 709200810

POSITION  
**5**RÉGIONAL  
**3**CHIFFRE D'AFFAIRES  
**33 908 046**RÉSULTAT NET  
**85 734**

ÉVOLUTION N-1 : 5%

## LK - VOYAGES LUCIEN KUNEGEL

FILIATION/GROUPEMENT  
-LC : 170  
LTI : 16RÉGION  
Grand Est

Numéro de Siren : 916920671

POSITION  
**6**RÉGIONAL  
**2**CHIFFRE D'AFFAIRES  
**32 602 561**RÉSULTAT NET  
**3 819 732**

ÉVOLUTION N-1 : 5%

## ALCIS TRANSPORTS

FILIATION/GROUPEMENT  
-LC : 345  
LTI : 48RÉGION  
Occitanie

Numéro de Siren : 479673980

POSITION  
**7**RÉGIONAL  
**1**CHIFFRE D'AFFAIRES  
**29 863 364**RÉSULTAT NET  
**99 580**

ÉVOLUTION N-1 : 14%

## CARS BERTHELET

FILIATION/GROUPEMENT  
ReunirLC : 200  
LTI : 24RÉGION  
Auvergne-Rhône-Alpes

Numéro de Siren : 334214350

POSITION  
**8**RÉGIONAL  
**9**CHIFFRE D'AFFAIRES  
**28 314 540**RÉSULTAT NET  
**2 055 295**

ÉVOLUTION N-1 : -2%

## CARS NEDROMA-CARS LEROI

FILIATION/GROUPEMENT  
-LC : 243  
LTI : 11RÉGION  
Île-de-France

Numéro de Siren : 432038776

POSITION  
**9**RÉGIONAL  
**3**CHIFFRE D'AFFAIRES  
**26 787 687**RÉSULTAT NET  
**901 386**

ÉVOLUTION N-1 : - %

## TRANSPORTS VOISIN

FILIATION/GROUPEMENT  
ReunirLC : 315  
LTI : 18RÉGION  
Pays de la Loire

Numéro de Siren : 315769315

POSITION  
**10**RÉGIONAL  
**3**CHIFFRE D'AFFAIRES  
**25 665 061**RÉSULTAT NET  
**2 107 918**

ÉVOLUTION N-1 : 19%

## CARS FAURE

FILIATION/GROUPEMENT  
FaureLC : 209  
LTI : 13RÉGION  
Auvergne-Rhône-Alpes

Numéro de Siren : 342589892

POSITION  
**11**RÉGIONAL  
**10**CHIFFRE D'AFFAIRES  
**23 449 413**RÉSULTAT NET  
**11 801**

ÉVOLUTION N-1 : 9%

SOCIETE D'EXPLOITATION DES  
ETABLISSEMENTS RENE ANTONIFILIATION/GROUPEMENT  
PiotLC : 300  
LTI : 95RÉGION  
Grand Est

Numéro de Siren : 728502717

POSITION  
**12**RÉGIONAL  
**5**CHIFFRE D'AFFAIRES  
**23 386 265**RÉSULTAT NET  
**574 781**

ÉVOLUTION N-1 : - 47%

## JEAN PERRAUD ET FILS

FILIATION/GROUPEMENT  
**Réunir**

LC : 215  
LTI : 120



RÉGION

**Auvergne-Rhône-Alpes**

Numéro de Siren : 998893002



POSITION **13** RÉGIONAL **11**

CHIFFRE D'AFFAIRES

**23 074 482**

RÉSULTAT NET

**877 716**

ÉVOLUTION N-1 : **9%**

## LES COURRIERS RHODANIENS

FILIATION/GROUPEMENT  
**Galeo**

LC : 215  
LTI : 25



RÉGION

**Auvergne-Rhône-Alpes**

Numéro de Siren : 337220081



POSITION **14** RÉGIONAL **12**

CHIFFRE D'AFFAIRES

**22 999 757**

RÉSULTAT NET

**- 140 716**

ÉVOLUTION N-1 : **15%**

## ALLIANCE ATLANTIQUE

FILIATION/GROUPEMENT  
-

LC : 300  
LTI : 15



RÉGION

**Nouvelle-Aquitaine**

Numéro de Siren : 332440189



POSITION **15** RÉGIONAL **4**

CHIFFRE D'AFFAIRES

**22 067 686**

RÉSULTAT NET

**-69 347**

ÉVOLUTION N-1 : **7%**

## AUTOCARS SUMIAN

FILIATION/GROUPEMENT  
**Reunir**

LC : 213  
LTI : 13



RÉGION

**Provence-Alpes-Côte d'Azur**

Numéro de Siren : 621620731



POSITION **16** RÉGIONAL **5**

CHIFFRE D'AFFAIRES

**20 900 004**

RÉSULTAT NET

**153 288**

ÉVOLUTION N-1 : **6%**

## VIC

FILIATION/GROUPEMENT  
-

LC : 110  
LTI : 0



RÉGION

**Île-de-France**

Numéro de Siren : 504546706



POSITION **17** RÉGIONAL **6**

CHIFFRE D'AFFAIRES

**20 723 519**

RÉSULTAT NET

**927 346**

ÉVOLUTION N-1 : **21%**

## TRANSPORTS PARIS BEAUVAIS

FILIATION/GROUPEMENT  
-

LC : 55  
LTI : 0



RÉGION

**Hauts-de-France**

Numéro de Siren : 480026434



POSITION **18** RÉGIONAL **6**

CHIFFRE D'AFFAIRES

**20 270 107**

RÉSULTAT NET

**3 904 698**

ÉVOLUTION N-1 : **21%**

## CARS PERIER

FILIATION/GROUPEMENT  
-

LC : 154  
LTI : 16



RÉGION

**Normandie**

Numéro de Siren : 500697875



POSITION **19** RÉGIONAL **4**

CHIFFRE D'AFFAIRES

**20 070 225**

RÉSULTAT NET

**739 021**

ÉVOLUTION N-1 : **4%**

## LES CARS MOREAU

FILIATION/GROUPEMENT  
**Réunir**

LC : 156  
LTI : 40



RÉGION

**Île-de-France**

Numéro de Siren : 315043190



POSITION **20** RÉGIONAL **9**

CHIFFRE D'AFFAIRES

**18 129 157**

RÉSULTAT NET

**553 010**

ÉVOLUTION N-1 : **18%**



---

# La mobilité durable sur-le-champ

**NOUVEAU!**

Les rendez-vous régionaux

1ère édition à Saint-Quentin (02)  
le 29 avril 2026

**Un territoire, une solution,  
des échanges concrets.**

Rejoignez l'écosystème local pour partager des retours d'expérience et réfléchir collectivement à la transition écologique des flottes territoriales.

Minimum

**-60 %**  
de CO<sub>2</sub>

Jusqu'à

**-80 %**  
de particules

**100 %**  
renouvelable

**Saipol**  
Avril

Pour recevoir une invitation,  
contactez-nous :  
[communication@oleo100.com](mailto:communication@oleo100.com)



# Crise des carburants, une de plus...

**En ce mois d'avril 2026, le secteur des transports routiers de voyageurs fait face à une nouvelle crise. La guerre ayant gagné le Moyen-Orient, le prix des carburants, et en particulier celui du diesel, connaît une véritable flambée. Quelles sont les premières conséquences de cette situation ? Eléments de réponse avec Jean-Sébastien Barrault, président de la FNTV.**



PROPOS RECUEILLIS PAR : PIERRE COSSARD

**Car & Bus News : Peut-on déjà estimer l'impact des hausses de carburants du moment sur les résultats des entreprises de transport routier de voyageurs ?**

**Jean-Sébastien Barrault :** L'impact est déjà extrêmement préoccupant. À l'issue du mois de mars, le CNR observe une hausse du prix du gazole à la cuve supporté par les entreprises de +32,7% pour les véhicules de transport routier de voyageurs de plus de 7,5 tonnes. Le coût de revient par véhicule explose et ampute l'intégralité des marges des entreprises.

**CBN : Certaines entreprises sont-elles déjà, comme dans le secteur des marchandises, en difficulté de trésorerie ?**

**J-SB :** Pour le transport conventionné, les possibilités de répercussion dans les contrats sont très variables d'une région à l'autre, d'une autorité organisatrice de la mobilité à l'autre et d'un contrat à l'autre : les fréquences de révision et les clauses d'indexation, même pour les plus favorables, ne permettent pas de répercuter les surcoûts rapidement et mettent les entreprises dans une situation impossible qui les obligent à réaliser leurs prestations au prix du carburant d'avant crise.

Pour les transports touristiques et occasionnels, les devis ont été acceptés avant le début de la saison et les entreprises sont dépendantes du bon vouloir de leurs clients pour répercuter les hausses a posteriori.

**CBN : Les autorités organisatrices de mobilité (AOM) ont-elles mis en place des processus susceptibles d'aider les entreprises dont elles sont donneuses d'ordre, comme lors des précédentes crises ?**

**J-SB :** Suite à la crise énergétique de 2022, certains contrats publics ont tenu compte de la nécessité d'adapter la fréquence de révision ou les indices utilisés. Alors que la majorité des contrats sont révisés tous les ans, certaines AOM ont accepté des révisions plus fréquentes, tous les 3 à 6 mois.

Au-delà des possibilités contractuelles de répercussions, il est possible de demander des indemnités pour ces charges imprévisibles en application de la théorie de l'imprévision en droit de la commande publique. Cependant, il s'agit d'une négociation que le client peut accepter ou non.

**CBN : La flambée des prix du gazole ne risque-t-elle pas d'impacter le tourisme en autocar qui commençait à retrouver des couleurs ?**

**J-SB :** En effet, nous observons des annulations de commandes et un arrêt inhabituel des demandes de devis. Les inspections d'académie et établissements scolaires font preuve d'une prudence excessive et la venue en France de touristes étrangers est freinée par la situation internationale.





**CBN : Les premières mesures gouvernementales sont-elles suffisantes ?**

**J-SB :** La FNTV est mobilisée depuis le début du conflit au Moyen-Orient pour relayer la colère et les difficultés des entreprises dans ce contexte.

Après les premières annonces du gouvernement sur les possibilités de reports de charges sociales et fiscales, les discussions avec l'Etat se sont poursuivies et ont abouti à l'octroi d'aides forfaitaires pour les entreprises très en difficulté.

Même s'il faut saluer le fait que le gouvernement a reconnu que notre secteur était en grande difficulté, le montant de ces aides et leurs modalités d'attribution ne répondent malheureusement pas à la situation de nos entreprises. Le montant est clairement insuffisant. Et ces mesures pourraient même aboutir à des situations de distorsion de concurrence dans le sens où elles permettraient de soutenir des entreprises qui étaient déjà en difficulté avant la crise mais pas celles qui subissent les hausses de plein fouet et qui ont eu une gestion saine auparavant. C'est pourquoi la FNTV poursuit les discussions avec le gouvernement pour faire évoluer le dispositif.

**CBN : Quelles seraient, selon vous, les bonnes mesures à prendre pour aider les entreprises ?**

**J-SB :** En plus d'une augmentation de l'aide forfaitaire et d'un assouplissement de ses conditions d'attribution, la FNTV demande à l'Etat une baisse temporaire de la TVA ou une augmentation de remboursement de TICPE.

La FNTV a également demandé à l'Etat de prendre la même circulaire qu'en 2022, invitant les Préfets à sensibiliser les collectivités locales et leurs établissements publics aux règles relatives à l'exécution des contrats de la commande publique et notamment les circonstances dans lesquelles ils peuvent être modifiés en raison de la hausse des prix en application de la théorie de l'imprévision (indemnité, gel des pénalités, insertion de clauses de révision...).

Parallèlement, les FNTV régionales engagent des discussions avec les autorités organisatrices afin d'examiner les possibilités de répercussion rapide.

À plus long terme, la FNTV demande à bénéficier des mêmes dispositions légales et réglementaires que le transport de marchandises afin d'insérer automatiquement une indexation dans les contrats qui ne le prévoient pas et un pied de facture pour les devis afin de pouvoir répercuter les hausses de coûts brutales plus rapidement. C'est l'objet d'amendements que nous avons proposés au projet de loi-cadre relative au développement des transports dont l'examen commence au Sénat.

# LA SOLUTION POLYVALENTE

RÉGLEZ TOUTES VOS  
DÉPENSES  
EN UN SEUL GESTE



[www.c2a-card.com](http://www.c2a-card.com)  
+33 (0)5 59 85 29 00



# Transports SUMA, une pépite régionale

**Avec son siège social installé à 10 minutes de l'aéroport d'Aix-Marseille, la Société Nouvelle Transports SUMA, a été fondée en 1965. Elle est aujourd'hui présente dans toute la région PACA, et fait preuve d'une belle, qui la place désormais en tête de notre classement. Rencontre avec Guillaume Villeton-Pachot, directeur général des Transports SUMA.**

PROPOS RECUEILLIS PAR : PIERRE COSSARD



**Car & Bus News : Selon notre classement des entreprises de transport routier de voyageurs (sur la base des chiffres d'affaires déclarés pour l'année 2024), Autocars SUMA arrive désormais en première place des indépendants et en 2e place au niveau national. De quelle stratégie cette réussite est-elle l'aboutissement ?**

**Guillaume Villetton-Pachot :** Notre stratégie est assez simple. Elle participe d'un développement autour de deux axes : un parc de véhicules récent et des équipes compétentes. Deux éléments qui nous permettent d'obtenir la satisfaction de nos clients.

**CBN : Selon nos chiffres, vous disposez aujourd'hui de 19 dépôts dans votre région et le long de la vallée du Rhône. Diriez-vous que la bonne implantation géographique est la base d'un développement harmonieux d'une entreprise comme la vôtre ?**

**GV-P :** Effectivement, la gestion immobilière est une activité très importante pour une entreprise comme la nôtre, et elle souvent complémentaire de notre métier.

**CBN : Sur quelle stratégie appuyez-vous votre croissance : nouveaux contrats ou croissance externe ?**

**GV-P :** Nous sommes attentifs aux différentes possibilités qui s'offrent à nous selon ces deux axes. Mais les opportunités de croissance peuvent aussi se faire de manière verticale, avec l'acquisition de centres de contrôle poids lourds ou d'ateliers pour l'entretien, voire de fournisseurs d'énergie. Ce qui apporte une diversification toujours très importante.

**CBN : Vous gérez aujourd'hui deux gares routières. Envisagez-vous de vous positionner sur d'autres implantations de ce type ? Et comment intégrez-vous ces activités dans votre stratégie de développement ?**

**GV-P :** Cette aspect de notre activité est lié à une demande de nos clients, comme la gestion des points de vente ou les mises à jour des arrêts de bus. Cette activité est annexe à notre métier, et ne constitue cependant pas pour nous un objectif à moyen terme.

**CBN : Quelles sont les parts respectives de vos différentes activités dans le chiffre d'affaires des Autocars SUMA ? Et quelle est la plus porteuse ?**

**GV-P :** Les activités sont réparties en trois segments équilibrés : 30% ligne, 30% urbain et 30% scolaire. Les trois domaines connaissent une croissance stable depuis plusieurs années. Le transport en autocars possède un net avantage économique et une polyvalence face à d'autres moyens de transport. Autant d'atouts qui, dans l'avenir, permettront de continuer la croissance globale.

**CBN : Avez-vous une activité et une production touristique ? Un réseau d'agences de voyages ?**

**GV-P :** Non, beaucoup de transport dans la région cumulent ces activités qui sont complémentaires, mais nous ne sommes pas sur ce secteur.





**CBN : Pouvez-vous nous détailler la composition de votre parc de véhicules ?**

**GV-P :** Nous sommes principalement fidèles à deux marques : Iveco et Mercedes-Benz.

**CBN : Quelle est votre stratégie de décarbonation ? Quelle est la politique des autorités organisatrices de mobilité avec lesquelles vous travaillez sur ce sujet ? Comment adaptez-vous votre fonctionnement à cette évolution ?**

**GV-P :** Nous sommes des adeptes du mix-énergétique. Même si le meilleur rapport qualité/prix écologique est, de notre point de vue, toujours le biocarburant. Il permet une mise en place facile et écologique. Par ailleurs, nous possédons aussi des stations de recharge au gaz et électrique, et nous exploitons également quelques cars à l'hydrogène.

**CBN : Rencontrez-vous, comme d'autres, des difficultés de recrutement dans vos zones d'activités ? Et si oui, quelle stratégie développez-vous en la matière ?**

**GV-P :** Le recrutement va mieux, mais il faut continuer à attirer les candidats avec des salaires et des conditions de travail avantageuses. Nous faisons aussi appel à des cabinets de recrutement et des formations permis.

**CBN : Le contexte économique du moment, notamment la flambée des prix du diesel, impacte-t-il d'ores et déjà vos résultats ?**

**GV-P :** La trésorerie est impactée directement. Nous espérons aussi que les formules de révision de prix seront au plus proche de la réalité car sans elles, il y a un risque de perte financière.

**CBN : Avez-vous des projets de développement particuliers dans les mois et années à venir ?**

**GV-P :** Nous créons des points de recharge électrique sur plusieurs dépôts, mais nous rencontrons des difficultés avec Enedis sur les délais de raccordement qui sont très (trop) longs, entre 1 et 3 ans...

# Mobilité, solutions, territoires...

Tout se connecte  
ici

EuMo Expo et les RNTP deviennent Mobco !  
Du 9 au 11 juin 2026 à Paris, Mobco réunit tous les acteurs qui transforment la mobilité durable et partagée. Plus de 10 000 professionnels, 250 exposants et 150 experts y tracent ensemble les lignes qui nous relient. [mobco-expo.com](https://mobco-expo.com)

**mobco**  
LE RENDEZ-VOUS GART-UTPF  
09-11 JUIN 2026  
PARIS

Un événement :



Organisé par le :



Partenaire :



DU 25 AU 26

JUIN 2026

PREMIÈRE  
EDITION

  
**CAR & BUS EXPO  
ULTRAMARINS**



# GUADELOUPE

Caribbean Business Center de Baie-Mahault

Ils seront présents :



AVEC LE SOUTIEN DE :



VOS CONTACTS :

Laurence Fournet - Tél : 07 82 22 45 14  
laurence.caretbusnews@gmail.com

Yann Saint-Denis - Tél : 06 26 23 74 94  
yann@lesclesdelevenement.fr